

# Évaluer, enseigner à distance .....toujours garder le lien

Quelques principes et réflexions  
en période de distanciation sociale

Groupe académique élèves fragiles –  
cités éducatives- Continuité  
pédagogique



Ministère de l'Éducation Nationale  
RÉPUBLIQUE FRANÇAISE

académie  
Versailles



Région académique  
ÎLE-DE-FRANCE

**TROUVER DE L'AIDE**

Utiliser les outils à ta disposition

Travailler à la maison peut être difficile car le professeur n'est pas à tes côtés pour t'aider mais tu peux :

- utiliser les manuels
- chercher dans les ressources en ligne sur l'ENT
- demander à ton professeur de l'aide en lui envoyant un message sur Pronote

**ASSURER SON BIEN ÊTRE**

Respecte ton rythme de vie

Tous les matins prépare toi pour travailler comme si tu allais au collège. Attention pas de t'entraîner, respecte une hygiène de vie saine. Pour cela applique ces 5 principes :

1. Respecte ton **rythme scolaire**
2. Veille à ton **équilibre alimentaire**, à ta nutrition ne vide pas ton frigo/plaque!
3. Fais attention à **ne pas passer trop de temps devant les écrans**, tu pour lire, dessiner, ou écouter de la musique
4. Accorde du temps à une **activité sportive**
5. **Repose toi** : ne regarde pas la télévision toute la nuit et débranche ton console après 22h (il est important de bien dormir)

**ORGANISER SON ESPACE DE TRAVAIL**

du calme et de l'espace pour la concentration

Pour travailler dans les meilleures conditions, il est important de l'aménager un espace de travail confortable :

- **Evite de travailler dans ton lit**, tu seras mieux installé à une table sur une chaise.
- **Avant de commencer rassemble toutes les affaires** dont tu auras besoin pour réaliser ton travail
- **Déconnecte toi** de tous les réseaux sociaux : tu seras plus efficace, tu feras le même travail beaucoup plus rapidement.

Ces trois points sont essentiels alors tu ne dois pas travailler!

**Le CNED**

Pour continuer à travailler tu peux aller sur le site du CNED en suivant ce lien :

<https://college.cned.fr/login/index.php>

Il faudra s'inscrire en renseignant la procédure qui te sera indiquée

**S'ORGANISER**

S'imposer un rythme scolaire

Tu vas devoir t'organiser et être **matériel** dans ton travail. Pour y parvenir respecte ce rituel (substitut de travail) :

1. De manière régulière (3-3 fois par jour) **consulte toi sur Pronote** et relève dans ton agenda le travail que tu as à faire et les dates verticales qui sont programmées.
2. Pour chaque tâche donne toi un **temps de travail** (45 minutes minimum) et si besoin, après sur un cahier les questions que tu souhaites poser à tes professeurs.
3. **Accorde toi une pause** de 15 minutes après 1h30 de travail.
4. **Remets ton travail à tes professeurs sur l'ENT** : ne donne rien par jour et n'hésite pas à leur **poser les questions** sur ce que tu n'es pas compris.

**APPRENDRE à la MAISON**

La Collège Martin Luther King assure une **personne téléphonique** pour toutes vos questions du lundi au vendredi de 9h à 12h et de 14h à 17h.

COLLÈGE MARTIN LUTHER KING - 95400 VILLIERS LE BEL



# Communiquer avec les élèves



**Garder le contact** : la qualité du lien avec les élèves et les familles est primordiale.



**Accuser réception, relancer** : la communication numérique entretient le lien avec les élèves et les familles.



**Rassurer, valoriser** le travail accompli.



**Créer un forum** de discussion autour d'un travail en cours

# Préciser les gestes pédagogiques

- **Expliciter les attentes, par écrit, par des capsules audios, par des appels individualisés** : les connaissances, les méthodes, les compétences nécessaires pour réaliser le travail et les critères de réussite.
- **Organiser le travail** : planning de la semaine, plan de travail avec une indication de durée....
- **Conseiller** : la rétroaction par le professeur est nécessaire pour la motivation des élèves (corrigés immédiats, conseils de progression, compléments de cours ou d'exercices) et l'amélioration des travaux.
- **Évaluer** : l'évaluation est un outil pour accompagner et réguler le travail des élèves. L'évaluation à distance ne peut être ni sommative ni certificative. (**Voir infra**)



# Pratiquer la classe virtuelle

- Le cours à distance est très différent d'un cours en présentiel : les processus d'apprentissage mobilisés d'ordinaire sous le contrôle de l'enseignant sont assumés par l'élève seul.
- Rétroaction, éclaircissements, explications sont les activités les plus efficaces en classe virtuelle.
- Une activité doit suivre la classe virtuelle pour une appropriation individuelle.





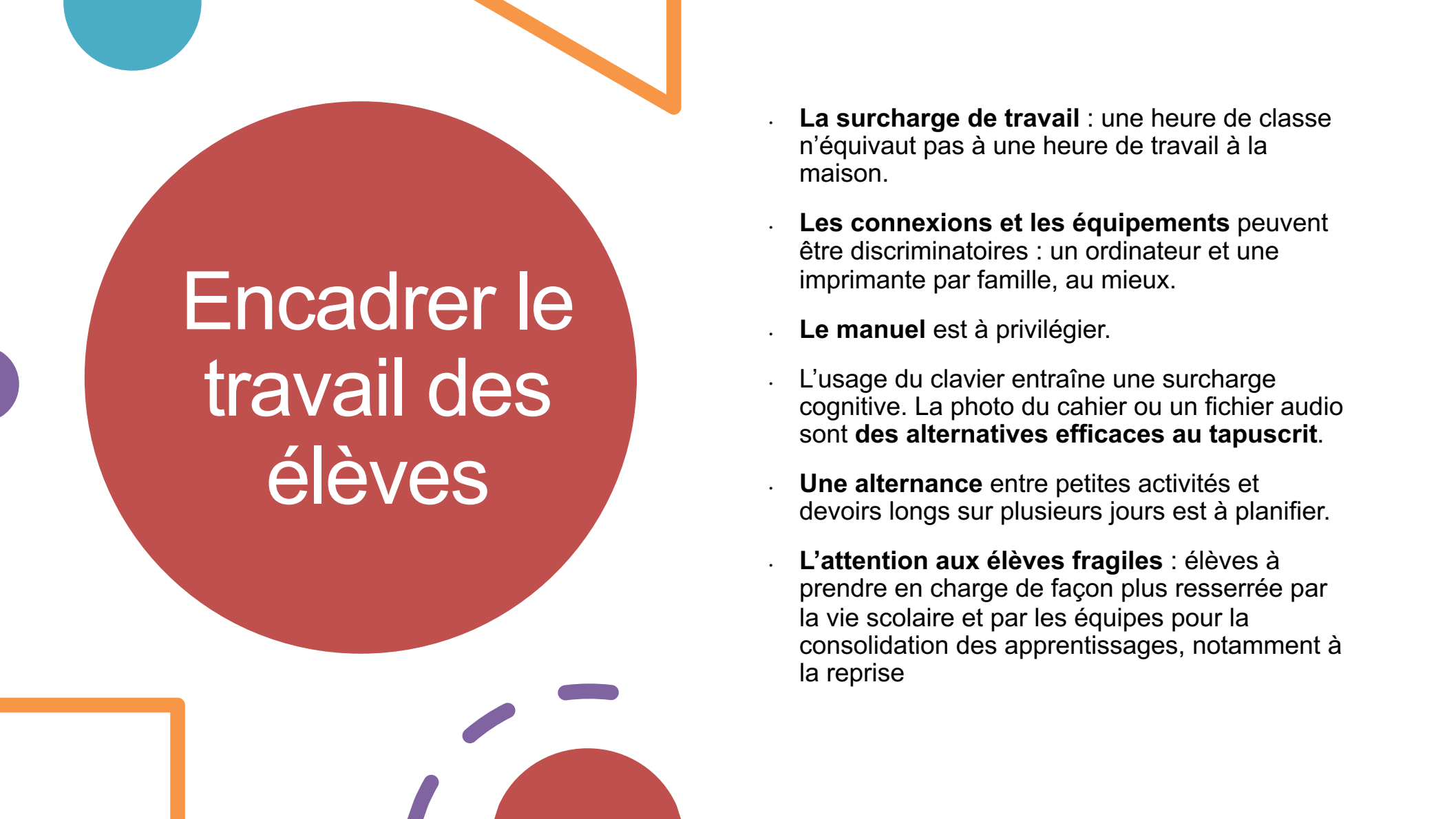
# Permettre à l'élève de travailler son autonomie

L'autonomie est en cours d'apprentissage. Ce n'est pas un préalable au travail.  
Il est nécessaire de proposer des stratégies d'apprentissage.

L'investissement ou la qualité de l'implication de l'élève face à son travail est à encourager pour susciter la motivation.

Proposer des outils pour aider à s'auto-évaluer, mémoriser, organiser.

Personnaliser en donnant du temps de réalisation, des choix d'exercices ou des approfondissements.



# Encadrer le travail des élèves

- **La surcharge de travail** : une heure de classe n'équivaut pas à une heure de travail à la maison.
- **Les connexions et les équipements** peuvent être discriminatoires : un ordinateur et une imprimante par famille, au mieux.
- **Le manuel** est à privilégier.
- L'usage du clavier entraîne une surcharge cognitive. La photo du cahier ou un fichier audio sont **des alternatives efficaces au tapuscrit**.
- **Une alternance** entre petites activités et devoirs longs sur plusieurs jours est à planifier.
- **L'attention aux élèves fragiles** : élèves à prendre en charge de façon plus resserrée par la vie scolaire et par les équipes pour la consolidation des apprentissages, notamment à la reprise

# Encadrer le travail des élèves : modalités



CALIBRER  
L'ACTIVITÉ EN  
FONCTION DE SA  
DURÉE, DE LA  
NATURE DU TRAVAIL  
(MÉMORISATION OU  
RÉDACTION) ET DES  
RESSOURCES



APPORTER DE  
L'AIDE TOUT  
AU LONG  
DE L'ACTIVITÉ



VÉRIFIER LA  
COMPRÉHENSION :  
FAIRE CONCEVOIR  
UN QUIZ, UNE CARTE  
MENTALE, UN  
SCHÉMA OU BIEN  
UTILISER UN OUTIL  
DE SONDAGE



COMMUNIQUER UNE  
LISTE DE COURSE  
OU LA NOTICE POUR  
TRAVAILLER LES  
MÉTHODES ET  
STRATÉGIES



VÉRIFIER LES  
CONNAISSANCES :  
PRIVILÉGIER LE  
QUIZ, L'AUTO-  
CORRECTION OU  
L'AUTO-ÉVALUATION



VÉRIFIER LES  
COMPÉTENCES :  
PROPOSER UNE  
ÉTUDE DE CAS (SI  
POSSIBLE EN LIEN  
AVEC LA RÉALITÉ  
DES ÉLÈVES) OU  
UNE MISE EN  
RELATION DE  
DOCUMENTS OU  
BIEN FAIRE PASSER  
D'UN MODE DE  
COMMUNICATION À  
UN AUTRE  
(ÉCOUTER PLUS



# Suivre le travail des élèves : un exemple de mise en œuvre

Fiche de suivi pédagogique à remplir et à signer pour chaque lundi et à envoyer par photo et par mail. Un message audio est aussi possible.

Semaine du	Lundi	Mardi	Mercredi	Jeudi	Vendredi
Temps de travail					
Difficulté à comprendre les consignes (de 0 à 4, 4 étant le plus difficile)					
Difficulté des exercices (de 0 à 4)					
Compétences travaillées : lire, écrire, langue					
Commentaire de l'élève					
Commentaire du parent					





Un exemple de  
plan de travail  
pour une  
discipline à  
horaire important,  
avec alternance  
des activités

<b>Lundi 27</b> Sur le cahier  Ex 1,2,4 p113 p117, dictée préparée et réécriture	<b>Mardi 28</b> sur le cahier  Faire la dictée p117  p117 sujet de rédaction 2: faire une liste d'idées et trouver des exemples pour chaque idée.	<b>Mercredi 29</b> sur feuille  p117 sujet 2 Rédiger un paragraphe de 15 lignes en écrivant en bleu votre idée; en noir, votre explication (développement) et en rouge votre exemple (exemple et explication peuvent être intervertis).	<b>Jeudi 30</b> Sur feuille  p117 sujet 2 Rédiger un second paragraphe de 15 lignes sur le même sujet.  Devoir à envoyer, indiquer quel paragraphe est mieux réussi selon vous.	<b>Vendredi 1 mai</b>    <b>Férié</b>
---	--	---	--	---

# Évaluer à distance

- **Mettre en place une évaluation formative régulière** : l'évaluation est utilisée pour situer l'élève, le renseigner sur son travail et le conseiller
- **Feedback ou rétroaction** : « Le feedback ou retour immédiat quand on apprend est un des plus puissants moteurs de l'apprentissage. » (A. Tricot, Apprendre avec le numérique, mythes et réalités)
- **Impossibilité d'une évaluation sommative** : la distance (temps et espace), les outils à disposition de l'élève, l'aide apportée ou non ne permettent pas d'utiliser ce mode d'évaluation.
- **L'évaluation certificative** : le D.N.B sera attribué à la suite de l'examen du contrôle continu et de l'appréciation du travail de chaque élève.
- **L'évaluation diagnostique** : elle peut être pratiquée pour mettre en place la personnalisation des apprentissages. Elle pourra être mobilisée à la reprise.

# Les compétences

**Quatre groupes de compétences sont évaluables à distance de façon privilégiée :**

- **l'investissement** : accepter tous les rendus possibles (numérique, photo, audio) et tenir compte des difficultés matérielles et familiales.
- **la collaboration, la coopération, l'entraide.**
- **l'autonomie et la créativité** : sens de l'innovation, de l'invention, débrouillardise.
- **les compétences déclinées par chaque discipline** : comprendre, mémoriser/restituer, analyser, raisonner, produire...

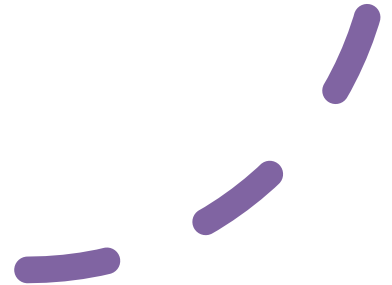
# Critères d'évaluation

(ni exhaustifs, ni prescriptifs)

- L'évaluation se propose d'**apprécier le processus de production** autant que la production elle-même. L'élève explicite comment il s'y est pris.
- L'évaluation engage à des reprises du travail. L'élève réalise plusieurs versions d'un même travail ou a la possibilité de (re)faire des exercices similaires.
- Une **échelle descriptive** (ou critères de réussite) aide les élèves à se situer pour progresser.
- Chaque compétence est évaluée selon le **degré d'investissement possible** pour chaque élève.
- **L'appréciation** souligne les réussites et les points à retravailler et identifie les nouvelles modalités de travail acquises : créativité, travail collaboratif, etc.
- Le but de l'évaluation est d'amener chaque élève vers un niveau satisfaisant, **à son rythme et selon ses possibilités**, notamment matérielles.

# Ressources disciplinaires et académiques

- **Les sites disciplinaires académiques** proposent de très nombreuses pistes de mise en œuvre pour le collège comme le lycée, élaborées notamment par le réseau des formatrices et formateurs académiques sous l'égide des corps d'inspection.



# Sitographie

( proposée  
par un collègue REP+)

## Préparer une séquence à distance

+

<https://primabord.eduscol.education.fr/enseigner-a-distance>

<http://hgc.ac-creteil.fr/pourquoi-et-comment-scenariser-une-sequence-d-enseignement-a-distance>

++

<https://disciplines.ac-toulouse.fr/innovation-experimentation/les-classes-inversees-une-reponse-possible-la-continuite-pedagogique>

+++

<https://www.fun-mooc.fr/courses/course-v1:Canope+80001+session03/about>

++++

<http://aqpc.qc.ca/nouvelles/editorial-special-10-etapes-pour-convertir-son-cours-en-formation-distance>

## • Du côté des chercheurs

<https://synapses-lamap.org/2020/01/07/interview-quest-ce-que-la-charge-cognitive/>

[http://www2.ac-lyon.fr/etab/ien/loire/saint-etienne-nord/IMG/pdf/piliers\\_apprentissage\\_dehaene-2.pdf](http://www2.ac-lyon.fr/etab/ien/loire/saint-etienne-nord/IMG/pdf/piliers_apprentissage_dehaene-2.pdf)

## • Inclusion des élèves

<http://ressources-ecole-inclusive.org>

# Des webinaires



## « Mettre en oeuvre son enseignement à distance »

Une série de quatre webinaires

### Webinaire 1

Faciliter l'autonomie et maintenir l'engagement de l'élève dans le travail à distance



mercredi 29 avril 2020  
de 17h à 18h

### Webinaire 2

Mettre ses élèves en activité à distance



jeudi 30 avril 2020  
de 17h à 18h

### Webinaire 3

S'assurer de l'appropriation des contenus d'enseignement à distance



mercredi 6 mai 2020  
de 17h à 18h

### Webinaire 4

Organiser l'articulation des phases de travail en classe et hors la classe



jeudi 7 mai 2020  
de 17h à 18h

Une partie théorique  
Un partage de pratiques par des enseignants  
Un temps de questions

Pour vous inscrire,  
remplissez le formulaire en ligne

(avant le 28 avril pour les webinaires 1 et 2  
et avant le 5 mai pour les séminaire 3 et 4 )

<http://acver.fr/webinaires>



Source : Freepik